

# ATELIER LEGOENO POUR LES ENFANTS

de 7 ans à 12 ans

*Le fin m*  *t de*  
**L'HISTOIRE**

*au Château Boutinet*



# CHÂTEAU Boutinet

## LEGOENO QU'EST-CE QUE C'EST ?

Pour vous présenter LegOeno, il nous faut tout d'abord vous parler du Château Boutinet.



Le Château Boutinet est une propriété viticole familiale en conversion bio, composée de vignes, de bois et de prairies, au cœur d'une région semblable à la Toscane, le Fronsadais.

C'est aussi un château du XVIIIème siècle en ruine que les vignerons souhaitent restaurer pour y faire des chambres d'hôtes, un chais et une salle de dégustation.

LegOeno, c'est une activité oenotouristique pour les familles, fruit d'une réflexion commune entre Nathalie, propriétaire du Château Boutinet et Sandrine, fondatrice du fin mot de l'histoire.

**LES PARENTS, AVEC NATHALIE**, pour visiter la propriété et déguster les vins...

**LES ENFANTS, AVEC SANDRINE**, pour s'amuser à résoudre les énigmes sur l'histoire des vins de la région, reconstruire le Château Boutinet et ainsi donner des idées à Nathalie pour le restaurer.



Pour démarrer l'activité,  
chaque enfant choisit la couleur qui le suivra tout  
au long de son parcours...

# UNE ACTIVITÉ INSTRUCTIVE



Et c'est parti !  
Chaque enfant  
emporte avec lui son  
coussin de couleur pour  
se lancer dans une  
aventure inspirée de  
l'histoire de Boutinet, au  
pied du château...



*Retour dans la yourte du  
château et tirage au sort  
des énigmes, chacun  
devant son pupitre de  
couleur.*



# UNE ACTIVITÉ LUDIQUE



Une fois l'énigme résolue, distribution des petits sachets contenant des briques de sa couleur puis assemblage de toutes les briques tel un puzzle pour trouver le code de la boîte mystère...



Ouverture de la boîte mystère et découverte de la maquette géante du château.



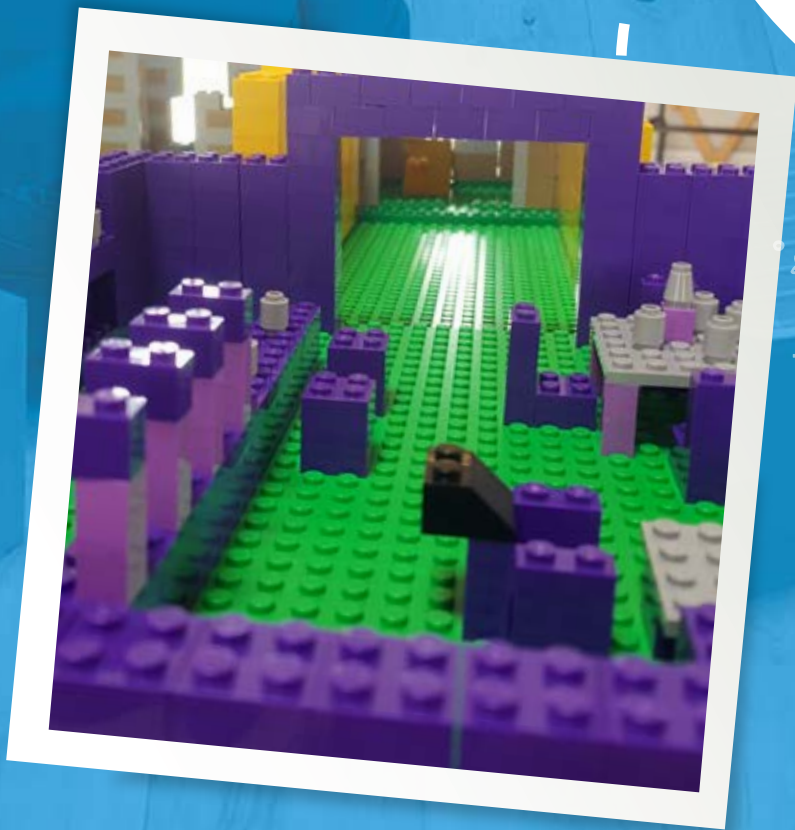
*Une petite partie de la maquette et du château.*

*☉ Pour l'effet de surprise, garder le secret auprès de vos enfants !*



# UNE ACTIVITÉ CRÉATIVE

Distribution aux  
architectes en herbe  
d'une boîte de petites  
briques de sa couleur  
pour continuer la  
maquette du château !



Le cadeau ...  
avant de retrouver  
les parents



*Certaines des images qui composent ce document ont été prises avant l'épisode sanitaire COVID-19  
L'ensemble de nos activités respectent désormais les mesures en vigueur.*

*Le fin m*  *t de*  
**L'HIST** **IRE**

*Découvertes historiques & ludiques*

**Sandrine Boixeda** - 17 chemin de Joffret 33133 Galgon - +33(0)6 83 86 09 38 - [contact@lfmdh.fr](mailto:contact@lfmdh.fr) - [www.lfmdh.fr](http://www.lfmdh.fr)